

22 مايو 2020

ملخص لتوصية المبادرة الدولية للشعاب المرجانية (ICRI) لإدراج النظم الإيكولوجية للشعاب المرجانية في الإطار العالمي للتنوع البيولوجي لما بعد عام 2020 لاتفاقية التنوع البيولوجي

تعتبر النظم البيئية للشعاب المرجانية حرجة وهشة على حد سواء ، كما هو موضح من خلال العديد من التقييمات البارزة الأخيرة مثل التقييم (IPBES) العالمي للتنوع البيولوجي والتقارير الخاصة للفريق الدولي المعني بتغير المناخ (IPCC). وعلى الرغم من أن هذه النظم البيئية عالمياً تشغل مساحات صغيرة ، إلا أنها توفر فوائد جمة للاقتصاد العالمي والأمن الغذائي. كما تعتبر الشعاب المرجانية جزء مهم من الحلول لتحقيق خطة التنمية المستدامة لعام 2030. لقد حان الوقت الآن لتنفيذ إجراءات إستراتيجية مركزة لحماية النظم البيئية للشعاب المرجانية من مزيد من التدهور والعمل نحو العيش مستقبلاً في وئام وتناغم مع الطبيعة.

لقد تبنت المبادرة الدولية للشعاب المرجانية (ICRI) ، وهي منظمة شراكة عالمية تضم ما يقرب من 90 عضوًا ، بما في ذلك أكثر من 40 دولة ، توصية تشجع بقوة الأطراف في اتفاقية التنوع البيولوجي (CBD) لإعطاء الأولوية للشعاب المرجانية في الإطار العالمي للتنوع البيولوجي لما بعد عام 2020

ومن أهم توصيات المبادرة الدولية للشعاب المرجانية (ICRI):

تدعو إلى اعتراف بارز بالنظم الإيكولوجية للشعاب المرجانية ضمن نص الإطار العالمي للتنوع البيولوجي لما بعد 2020 من اتفاقية التنوع البيولوجي. توافق ICRI على أن الإطار العالمي للتنوع البيولوجي يجب أن يكون له أهداف وغايات تركز على التنوع البيولوجي على مستوى النظام الإيكولوجي. من المهم أيضاً أن يؤدي الإطار إلى إجراءات من شأنها تعزيز سلامة ومرونة هذه النظم البيئية ، حتى يمكنها مواصلة دعم المجتمع البشري في المستقبل ؛

1. تؤكد الجداول الزمنية المناسبة للأهداف والغايات. على سبيل المثال ، سيكون عام 2050 خطأً زمنياً طموحاً ، وعلى الأرجح يمكن تحقيق الاستقرار والانتعاش والتعافي في النظم البيئية للشعاب المرجانية ، إذا تم تحقيق الأولوية الفورية ؛
2. تشجع على إدراج مؤشرات الشعاب المرجانية بشكل صريح في أي إطار للرصد والمراقبة. حيث قد نفشل في تحقيق الأهداف ذات المغزى إذا لم تكن مصحوبة بمؤشرات مناسبة. كما تحدد هذه التوصية مجموعة من ستة مؤشرات ذات صلة بالشعاب المرجانية لاعتمادها ، وتسلط الضوء على خمسة مؤشرات أخرى لتطوير الأولويات ، وهذه المؤشرات الخمسة مفيدة بشكل خاص في توفير معلومات محسنة عن سلامة النظام الإيكولوجية ، ووظيفتها ، وسلامتها ، ومرونتها. وهذه المؤشرات مدرجة في الجدول التالي:

يمكن الحصول على توصيات ICRI والمواد الداعمة هنا: www.icriforum.org/post2020.

للتواصل على البريد الإلكتروني: فرانسيس ستاب fstaub@icriforum.org



المؤشرات الموصى بها:

(ملاحظة: ترجع الإشارة إلى الغايات والأهداف من المسودة الأولى من الإطار العالمي للتنوع البيولوجي)

1	الغطاء الحي للمرجانيات	ذو صلة بالغاية A والهدف 1 - المؤشر الأساسي لهيمنة المرجان والمؤشر الأكثر استخدامًا في السياسة الوطنية إلى العالمية
2	مساحة الشعاب المرجانية	ذو صلة بالغاية A - مقياس رئيسي للتغيرات في منطقة الشعاب المرجانية
3	غطاء الطحالب اللحمية وغطاء المجموعات القاعية الرئيسية	ذو صلة بالغاية A والهدفين 1 و 6 - تشير الزيادات في الطحالب اللحمية إلى انخفاض في صحة الشعاب المرجانية
4	كثافة الأسماك والكتلة الحيوية	ذو صلة بالغاية A والهدف 1 - ضروري لفهم عمل وإنتاجية الشعاب المرجانية
5	[النسبة المئوية / المساحة] للشعاب المرجانية المدرجة في [المناطق التي تتم إدارتها بشكل فعال] المناطق البحرية المحمية وغيرها من تدابير الحفظ الفعالة	ذو صلة بالهدف 2 - يعطي معلومات عن مدى تمثيل الشعاب المرجانية في المنطقة القائمة على الإدارة
6	معامل الازدهار (للطحالب) الساحلي	وثيقة الصلة بالهدف 4 - التلوث بالمغذيات من المصادر البرية هو مصدر تدهور كبير لكثير من الشعاب المرجانية الساحلية

مؤشرات التنمية ذات الأولوية

7	القائمة الحمراء للنظم البيئية (الأنظمة البيئية للشعاب المرجانية)	ذو صلة بالغاية A والهدف 1 - مدى قرب انهيار النظام البيئي
8	ثراء الأجناس المرجانية الصلبة	ذو صلة بالغاية A والهدف 1 - يساعد على فهم التغيير والتكوين في مجتمع المرجان - ذو صلة بسلامة النظم
9	التعقيد البنوي للشعاب المرجانية	مرتبط بالغاية A والهدفين 1 و 6 - يوفر معلومات عن الوظيفة المتوقعة للنظام
10	نظام تصنيف CATAMI (الدليل التعاوني لتحليل آلية الصور البحرية)	ذو صلة بالغاية A والهدف 1 - نهج موحد وتدرجي لفهم الموائل القاعية
11	ميزانيات الكربونات	ذو صلة بالغاية A والهدفين 1 و 6 - كناية عن فهم وظيفة وآثار التغير المناخي

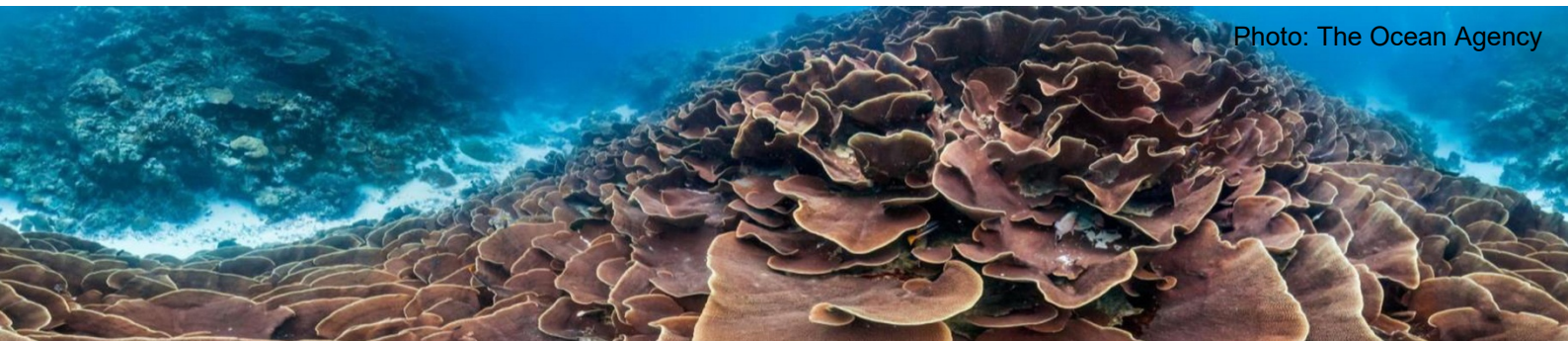


Photo: The Ocean Agency